

УДК 621.643-219

ОТРАСЛЕВОЙ СТАНДАРТ

Группа Е 25

Блок подвески с опорной

балкой

ОСТ

Конструкция и размеры

34-42-726-85

ОКД 31 1312

Вводится впервые

ОСТ 34-42-726-85 Спр. 2

Приказом Министрства энергетики и электростроения СССР

сроком действия установлен

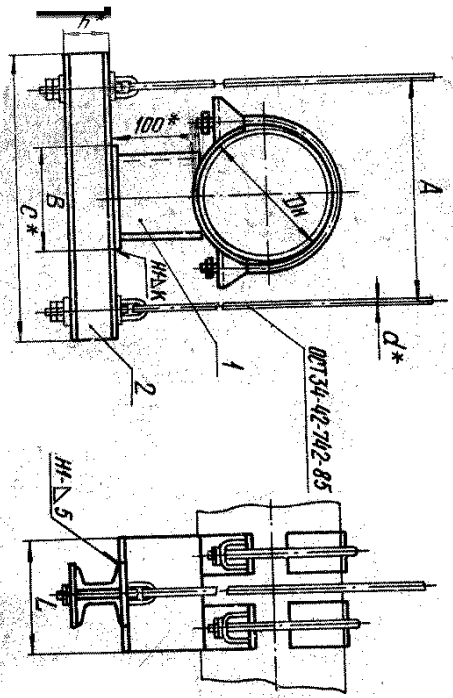
с 1 января 1986г.

до 31 декабря 1989г.

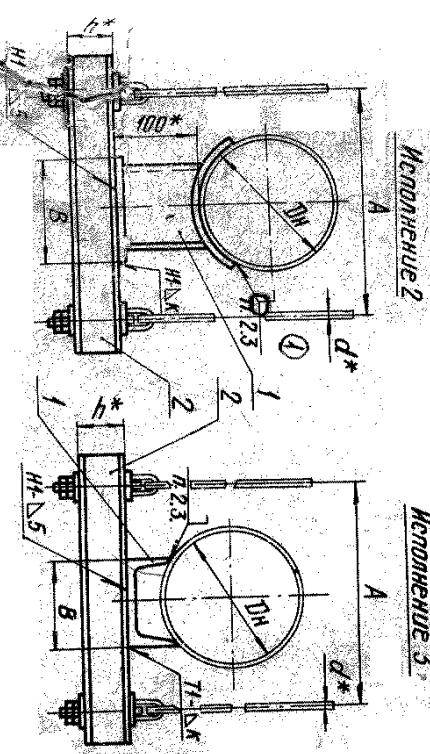
01.01.85

1. Настоящий стандарт распространяется на блоки с опорной балкой для подвески горизонтальных трубопроводов ТЭС и АЭС с Дв. 574, 1620мм.

2. Конструкция, основные размеры, допускаемые нагрузки и материал деталей должны соответствовать указанным на черт. и в табл. 1 и 2.



Исполнение 1



Исполнение 2

Исполнение 3

Материалы изготовления
Перепечатка воспрещена
ГР 8372607 от 17.02.86г.

* Размеры для справок

Размеры в мм Таблица 1

Обозначение блоков с опорной балкой трубопроводов из стали		Допустимая нагрузка, кН(кгс)	Для трубопроводов Дн	d	A	C	h	B	L	K	Масса, кг		
челерод	корроз.										①	②	
Исполнение 1													
01	02	0,9(90)	57	12	440	600	80	40	100	6	11,8	11,8	
03	04	1,5(150)	76					60			12,1	12,1	
05	06	2,0(200)	89					100			12,3	12,3	
07	08	2,9(300)	108					120			13,4	13,4	
09	10	3,8(390)	133								14,0	14,0	
11	12	5,4(550)	159								14,5	14,5	
13	14	11,7(1200)	219	16	540	700	100	200	150	24	25,9	26,1	
15	16	18,1(1850)	273		640	800		27,2			28,1		
17	18	23,5(2400)	325	20	740	900	120	300	200	39	44,7	43,0	
19	20	28,4(2900)	377								41	43,5	45,7
21	22	33,3(3400)	426								7	59	61,5
23	24	46,1(4700)	478	24	800	1000	160	400	250	78	75,6	72,9	
25	26		530		900	1100		89			92,7	95,0	
27	28	66,7(6800)	630	1000	1200	200	500	110	100,0	105,8			
29	30	80,4(8200)	750	1100	1300				110	100,0	105,8		

Стр. 3 ОСТ 34-12-726-85

Размеры в мм Продолжение табл. 1

Обозначение блоков с опорной балкой трубопроводов из стали		Допустимая нагрузка, кН(кгс)	Для трубопроводов Дн	d	A	C	h	B	L	K	Масса, кг				
челерод	корроз.										①	②			
Исполнение 1															
31	32	98,1(10000)	820	30	1200	1400	200	600	350	143	153,0	157,0			
33	34	142,8(14500)	920		1240	1500		240			700	8	194	215,5	220,5
35	36	147,1(15000)	1020		1340	1600						9	232	284,0	290,0
37	38	196,2(20000)	1220	42	1540	1800	300	800	450	303	340,0	347,0			
39	40		1420		1700	1960		10			328	371,0	378,0		
41	42	1620	1960	2200	900	414	460,0	471,0							
Исполнение 2															
43	44	0,9(90)	57	12	440	600	80	40	100	3	11,5	11,5			
45	46	1,5(150)	76					60			11,7	11,7			
47	48	2,0(200)	89					100			12,5	12,5			
49	50	2,9(300)	108					120			12,4	12,4			
51	52	3,8(390)	133								12,8	12,8			
53	54	5,4(550)	159												

Стр. 4 ОСТ 34-12-726-85

Размеры в мм

Продолжение табл. 1

Обозначение блоков с опорной балкой для трубопроводов из стали.		Допускаемая нагрузка кН(кгс)	Для трубопроводов Дн	d	A	C	h	B	L	K	Масса, кг	
челлерод	корроз.										челлерод	корроз.
Исполнение 2												
55	56	4,7(4200)	219	16	540	700	100	200	150	6	202	203
57	58	18,1(1850)	273		640	800					32,9	22,1
59	60	23,5(2400)	325	20	740	900	120	300	200	6	31,9	32,9
61	62	28,4(2900)	377								35,7	32,7
63	64	33,3(3400)	426	24	800	1000	160	400	250	8	44,0	45,1 44,0
65	66	46,1(4700)	530								54,7	56,3
67	68	66,7(6800)	630	30	1000	1200	200	500	8	80,5	68,4	69,7
69	70	80,4(8200)	720								80,5	80,5
71	72	98,1(10000)	820	30	1100	1300	200	600	8	101,5	101,5	102,8
73	74	112,8(11500)	920								102,8	102,8
75	76	147,1(15000)	1020	36	1240	1500	240	700	10	148,0	147,5	148,0
77	78	196,2(20000)	1220								204,8	208,1
79	80			42	1540	1800	300	800	450	10	218,4	218,4

Стр 50СТ 34-42-726-85

Размеры в мм

Продолжение табл. 1

Обозначение блоков с опорной балкой для трубопроводов из стали		Допускаемая нагрузка кН(кгс)	Для трубопроводов Дн	d	A	C	h	B	L	K	Масса, кг	
челлерод	корроз.										челлерод	корроз.
81	82	196,2(20000)	1420	42	1700	1960	300	800	450	10	225,7	225,7
83	84		1620		1960	2200		900			12	264,2

Исполнение 3

85	86	2,0(200)	89	12	440	600	80	80	100	4	11,4	11,7
87	88	2,9(300)	108					100			11,5	11,9
89	90	3,8(390)	133	16	540	700	100	120	150	6	15,9	17,6
91	92	5,4(550)	159					160			180	24,0
93	94	11,7(1200)	219	20	740	900	120	200	200	8	25,2	28,7
95	96	18,1(1850)	273								33,7	33,7
97	98	23,5(2400)	325	24	800	1000	160	240	250	8	39,4	47,1
99	100	28,4(2900)	377								47,8	60,5
101	102	33,3(3400)	426	30	1000	1200	200	300	300	10	58,9	68,8
103	104	46,1(4700)	530								62,5	80,1
105	106	66,7(6800)	630	36	1100	1300	240	700	10	148,0	147,5	148,0
107	108	80,4(8200)	720								102,8	102,8
109	110			42	1540	1800	300	800	450	10	218,4	218,4

СТ 34-42-726-85 Стр 6

