



ГОСУДАРСТВЕННЫЙ СТАНДАРТ
СОЮЗА ССР

ЗАТВОРЫ БУНКЕРНЫЕ СЕКТОРНЫЕ

ОСНОВНЫЕ ПАРАМЕТРЫ И ПРИСОЕДИНИТЕЛЬНЫЕ РАЗМЕРЫ

ГОСТ 8415—78

Издание официальное

ГОСУДАРСТВЕННЫЙ КОМИТЕТ СТАНДАРТОВ
СОВЕТА МИНИСТРОВ СССР

Москва



РАЗРАБОТАН

Всесоюзным научно-исследовательским и проектно-конструкторским институтом подъемно-транспортного машиностроения, погрузочно-разгрузочного и складского оборудования и контейнеров (ВНИИПТМАШ)

Зам. директора **В. Д. Тимофеев**
Руководитель темы **А. С. Оболенский**
Исполнитель **Н. А. Смирнова**

Государственным проектным институтом ГПИ «Союзпроммеханизация»

Гл. инженер **А. Н. Гнутов**
Руководитель темы **К. Е. Генис**
Исполнитель **В. С. Стародумов**

ВНЕСЕН Министерством тяжелого и транспортного машиностроения

Зам. министра **Р. Н. Арутюнов**

ПОДГОТОВЛЕН К УТВЕРЖДЕНИЮ Всесоюзным научно-исследовательским институтом по нормализации в машиностроении (ВНИИНМАШ)

Директор **В. А. Грешников**

УТВЕРЖДЕН И ВВЕДЕН В ДЕЙСТВИЕ Постановлением Государственного комитета стандартов Совета Министров СССР от 7 февраля 1978 г. № 387

ЗАТВОРЫ БУНКЕРНЫЕ СЕКТОРНЫЕ

Основные параметры и присоединительные размеры
Gates for bunkers, Basic parameters and adjoining
dimensions

ГОСТ
8415—78

Взамен
ГОСТ 8415—67

Постановлением Государственного комитета стандартов Совета Министров СССР от 7 февраля 1978 г. № 387 срок действия установлен

с 01.01 1979 г.
до 01.01 1984 г.

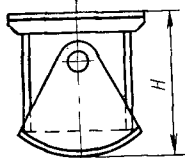
Несоблюдение стандарта преследуется по закону

1. Настоящий стандарт распространяется на одно- и двухсекторные затворы с вертикальным патрубком, применяемые для закрывания и открывания выпускных отверстий бункеров, а также регулирования количества выгружаемого материала.

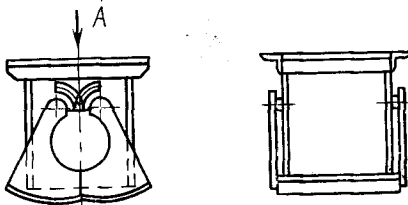
Стандарт не распространяется на секторные затворы с литыми и футерованными корпусами.

2. Основные параметры и присоединительные размеры бункерных секторных затворов должны соответствовать указанным на чертеже и в таблице.

Односекторный затвор

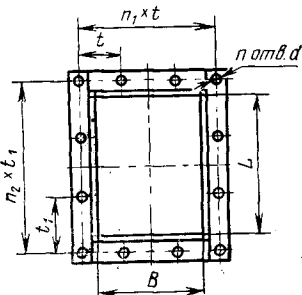


Двухсекторный затвор

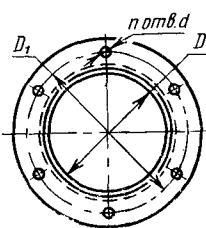


Вид А

Спрямоугольным патрубком



С круглым патрубком



Размеры в мм

Размеры отверстий патрубков					H max	n ₁ × t	n ₂ × t ₁	D ₁	n	d
Прямоугольных B × L			Круглых D							
1-й ряд	2-й ряд	3-й ряд	1-й ряд	2-й ряд						
—	125 × 125	—	—	—	175	1 × 170	1 × 170	—	—	10
—	—	—	—	125	—	—	—	170	4	—
—	200 × 200	—	—	—	270	1 × 270	1 × 270	—	—	—
250 × 250	—	—	—	—	—	—	1 × 320	—	—	—
—	—	250 × 320	—	—	350	1 × 320	2 × 195	—	6	—
—	—	—	—	—	—	—	—	—	—	15
—	—	—	—	250	—	—	—	320	—	—
320 × 320	—	—	—	—	—	—	2 × 195	—	8	—
—	—	320 × 400	—	—	400	2 × 195	2 × 235	—	—	—
—	320 × 500	—	—	—	—	—	3 × 190	—	10	—
400 × 400	—	—	—	—	480	2 × 235	2 × 235	—	8	—

Продолжение

Размеры в мм

Размеры отверстий патрубков					H_{\max}	$n_1 \times t$	$n_2 \times t_1$	D_1	n	d
Прямоугольных $B \times L$			Круглых D							
1-й ряд	2-й ряд	3-й ряд	1-й ряд	2-й ряд						
—	—	400×500	—	—	480	2×235	2×285	—	8	15
—	400×630	—	—	—		—	3×235	—		
—	—	—	400	—	600	—	—	—	10	—
500×500	—	—	—	—		2×290	2×290	—		
—	—	500×630	—	—	750	—	3×235	—	12	—
—	500×800	—	—	—		—	3×295	—		
—	—	—	500	—	950	—	—	580	8	19
630×630	—	—	—	—		3×235	3×235	—		
—	—	630×800	—	—	1250	—	3×295	—	10	—
—	—	—	—	630		—	—	—		
800×800	—	—	—	—	1500	—	3×310	—	12	—
—	—	800×1000	—	—		3×310	4×280	—		
—	—	—	—	—	1250	—	4×280	—	14	24
1000×1000	—	—	—	—		4×280	4×280	—		
—	—	1000×1250	—	—	1500	—	4×345	—	16	—
—	1250×1250	—	—	—		4×345	—	—		

Примеры условного обозначения:

Бункерного односекторного затвора с круглым патрубком $D=250$ мм:

Затвор односекторный 250 ГОСТ 8415—78

Бункерного двухсекторного затвора с прямоугольным патрубком $B \times L=400 \times 630$ мм:

Затвор двухсекторный 400×630 ГОСТ 8415—78

3. Предельные отклонения присоединительных размеров t_1 , t_2 , D_1 — по ГОСТ 14140—69.

Примечание. При выборе размеров отверстий первый ряд следует предпочитать второму ряду, а второй — третьему.

Редактор *Е. З. Уоскина*
Технический редактор *В. Ю. Смирнова*
Корректор *И. Л. Асауленко*

Сдано в наб. 15.02.78 Подп. в печ. 20.03.78 0,375 п. л. 0,18 уч.-изд. л. Тир. 8000 Цена 3 коп.

Ордена «Знак Почета» Издательство стандартов, Москва, Д-557, Новопресненский пер., 3
Тип. «Московский печатник». Москва, Лялин пер., 6. Зак. 367